



NÁVOD K POUŽITÍ

AT53042 ORTÉZA HLEZENNÍHO KOLUBU



Obecné informace

Kotníková ortéza je vyrobena z vysoce kvalitní tkaniny, která kombinuje výhody nylonu, polyesteru a latexu a zajišťuje vynikající pevnost, pružnost a pohodlí. Ortéza po stranách je opatřena kompresními silikonovými výztuhami. Díky silikonovým pelotám dochází k přerozdělení tlaku bandáže od důležitých částí do okolních měkkých tkání. **Elastická stahující páska zajišťuje dodatečné zpevnění kloubu.** Poskytuje silnou a účinnou podporu oslabeným svalům a kloubům a zabraňuje zraněním. Výrobek je navržen tak, aby poskytoval maximální podporu a zároveň byl pohodlný. Výrobek je vhodný pro každodenní použití i pro sport. Je důležité zvolit správnou velikost, aby byl zajištěn maximální užitek a nedocházelo k nadměrné kompresi. Pokud je ortéza používána po úrazu, vyhledejte lékaře, pokud nedojde ke zlepšení do 72 hodin. Pokud je zranění vážné nebo máte pochybnosti, okamžitě vyhledejte lékařskou pomoc. Při používání dětmi je nutný dohled dospělé osoby. Uchovávejte mimo dosah malých dětí.

Nežádoucí příhoda

V případě „vážného incidentu“ souvisejícího s produktem, který vede přímo nebo nepřímo, může nebo by mohla vést k některé z následujících událostí:

- úmrtí pacienta, uživatele nebo jiné osoby,
- dočasné nebo trvalé zhoršení zdravotního stavu pacienta, uživatele nebo jiné osoby,
- vážné ohrožení veřejného zdraví

tato „závažná událost“ musí být nahlášena výrobcí a příslušnému orgánu členského státu, v němž má uživatel nebo pacient bydliště. V případě ČR je příslušným orgánem SÚKL (Státní ústav pro kontrolu léčiv, Odbor zdravotnických prostředků).

Uživatel/pacient jsou povinni písemně oznámit výrobcí nebo zplnomocněnému zástupci a SÚKL jakoukoliv nežádoucí příhodu, která vznikla v souvislosti s použitím zdravotnického prostředku.

POZNÁMKA:

Pokud se u vás objeví bolest, alergické reakce nebo jiné znepokojivé, nejasné příznaky související s používáním zdravotnického výrobku, obraťte se na svého lékaře.

Indikace:

- poranění hlezenního kloubu,
- nemoci hlezenního kloubu,
- rehabilitace po různých poruchách hlezenního kloubu,
- ochranné opatření v případě slabosti hlezenního kloubu, - poúrazové léze,
- během rehabilitačního období po operaci.

Kontraindikace:

- pokud se objeví bolestivost nebo vyrážka, okamžitě přestaňte výrobek používat a vyhledejte lékařskou pomoc.

Vlastnosti:

- ortéza zajišťuje funkci kloubu v optimálním anatomickém rozsahu pohyblivosti.

Skladování:

Skladujte na suchém místě.

Jak likvidovat výrobek po skončení životnosti

Po skončení životnosti lze zdravotnický prostředek zlikvidovat jako běžný domovní odpad.

Rozsah dodávky: Ortéza

Pokyny pro čištění výrobku:

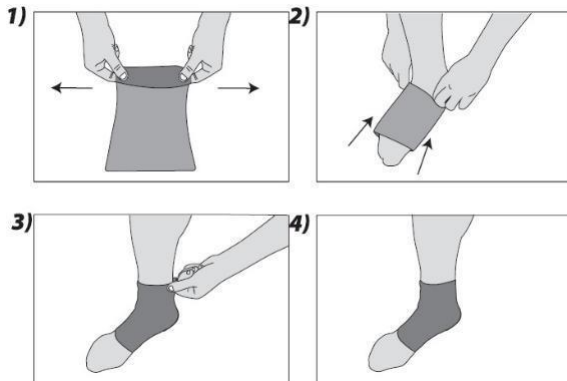
- Ortézu je možné prát pouze ručně ve vlažné vodě (do 40 °C) s jemným pracím prostředkem (např. šedým mýdlem).
- Nežehlete.
- Nečistěte chemicky.
- Nepoužívejte bělidlo.
- Chraňte před vlhkostí.
- Nevystavujte vysokým teplotám.
- Nesušte v sušičce.
- Sušte rozloženou, před sušením jemně vymačkejte.

Prohlášení:

Na tento výrobek bylo vydáno prohlášení o shodě s Nařízením (EU) MDR 2017/745 v platném znění a ve shodě s legislativními požadavky ČR na zdravotnické prostředky v platném znění

Rozsah dodávky: Ortéza + elastická stahující páska

Ortýza se nasazuje pŕitážením na nohu.



Osmičkové opásání pomocí popruhů vedeme pŕes nárt k silikonovým pelotám (stabilizuje kotník a má na něj ochranné účinky.) - obrázek 5.



Pro výběr správné velikosti změřte obvod kotníku ve výšce 10 cm (obrázek 5).



obr. 5

Dostupné velikosti: M (18-21 cm), L (21-23 cm), XL (23-26 cm), XXL (26-29 cm).

Složení: 60 % nylon, 30 % latex a 10 % spandex.

Upozornění: nepoužívejte výrobek, pokud byly použity hřejivé tekutiny nebo masti, nepoužívejte v případě poranění kůže.

Poznámky:

- Před nasazením ortýzy si přečtete tyto pokyny.
- Před každým použitím se ujistete, že nedošlo k přetržení šití na výztuze.
- Použití výrobku v rozporu s návodem může mít za následek vážné komplikace.
- Ortýzu použijte podle doporučení lékaře nebo fyzioterapeuta.
- Výrobek by neměl být používán v případě otevřených ran, odřenin pokožky a po předchozí aplikaci hřejivého gelu nebo masti.
- Noční nošení ortýzy je možné pouze na doporučení ošetřujícího lékaře.
- O tom, jak dlouho byste měli ortýzu nosit, se poradte se svým lékařem.

ZÁRUČNÍ LIST:

Datum prodeje:

Razítko a čitelný podpis prodávajícího:

- 1) Firma Ortgrouper Medical s.r.o., 1. Máje 3236/103, 703 00 Ostrava – Vítkovice tímto dává záruku na výrobek 2 roky ode dne vydání zboží kupujícímu.
- 2) V záruční době se Ortgrouper Medical s.r.o. zavazuje vykonat nevyhnutelné opravy za účelem možnosti opětovného používání zboží v termínu do 30 dní od obdržení reklamace.
- 3) Ortgrouper Medical s.r.o. si vyhrazuje právo výměny zboží v případě, že náklady na opravu uzná za nerentabilní.
- 4) V případě zjištění nesprávného fungování zboží je potřebné jej bezodkladně odeslat na adresu prodejce nebo kontaktovat prodejce.
- 5) Před použitím výrobku je potřeba se seznámit s návodem na použití a řídit se instrukcemi v něm uvedenými. Použití výrobku v rozporu s jeho určením ztrácí nárok na záruku. Výrobce nenese odpovědnost za škody vzniklé použitím výrobku v rozporu s tímto návodem k použití nebo v případě nedodržení instrukcí obsažených v tomto návodu k použití.
- 6) Záruka se nevztahuje na poškození vzniklé ostrým předmětem, poškození vzniklé v důsledku působení vnějších mechanických sil, znečištění zboží mastrnými substancemi či benzínem.
- 7) TENTO ZÁRUČNÍ LIST JE PLATNÝ VÝLUČNĚ SPOLU S DOKLADEM O KOUPI. V PŘÍPADĚ REKLAMACE PROSÍME O PŘILOŽENÍ DOKLADU O KOUPI. Reklamacce bez dokladu o koupi nebudou akceptované.

Výrobce:

ANTAR Sp. J.
I.Groniecka-Tarnkowska, A.Tarnkowski
ul. Zawiańska 43 03-068 Warszawa, Polsko
email antar@antar.net tel 22 518 36 00



Distribuce:

Ortgrouper Medical s.r.o., 1. Máje 3236/103, 703 00 Ostrava - Vítkovice
E-mail: ortgroup@ortgroup.cz, www.ortgroup.cz
Tel.: 596 630 615



Datum vydání návodu. 20.05.2021
Datum poslední revize: 05.05.2023
v1-3 05.05.2023