

NÁVOD K POUŽITÍ

AT53009 ORTÉZA LOKETNÍHO KLOUBU NASTAVITELNÁ

UPOZORNĚNÍ!

Před použitím ortézy se důkladně seznámte s návodem k použití. Nesundávejte ortézu bez odborného lékařského doporučení. Neměňte rozsah pohybu ortézy bez odborného lékařského dohledu. Pokud cítíte bolest nebo pozorujete otoky, podráždění kůže nebo jiné nežádoucí účinky během používání ortézy, měli byste to okamžitě konzultovat s lékařem.

Ortéza je určena k použití pouze pro jednu osobu.

MONTÁŽ:

KROK 1: Zkontrolujte, zda balení obsahuje všechny komponenty.

Kompletní ortéza se skládá z:

- Korpusu ortézy
- Nosný pásek na rameno
- Imbus klíč
- Šestihranné šrouby
- Držák ruky

KROK 2: Instalace ortézy na ruku:

Úchyt na ruku vložte příslušným koncem do otvoru v korpusu ortézy (2.1).

Po použití imbusového klíče, šroub přikryjte krytkou (2.2).

Správně namontovaný úchyt ukazuje obr. 2.3.

Držák na rameno je volitelnou součástí ortézy. Lékař by měl rozhodnout, zda je to nutné pro pacienta.

KROK 3: Rozložení pěnových částí

KROK 4: Rozložte ortézu ve svislé poloze tak, že hlavní kloub je u loketního kloubu (4.1). Stiskem tlačítka lze nastavit délku ortézy (4.2).

KROK 5: Připevněte ortézu pomocí pěnových pásků (5.1). Všechny pěnové pásy musí být uchyceny suchým zipem (5.2).

Pásek č.1 – musí být umístěn nejbližší závěsu

Pásek č.2 – musí být umístěn na horní části paže blízko závěsu

Pásek č.3 – musí být umístěn na horní části dále od závěsu

Pásek č.4 – musí být umístěn nejbližší k zápěstí

KROK 6: Nastavení ohybu:

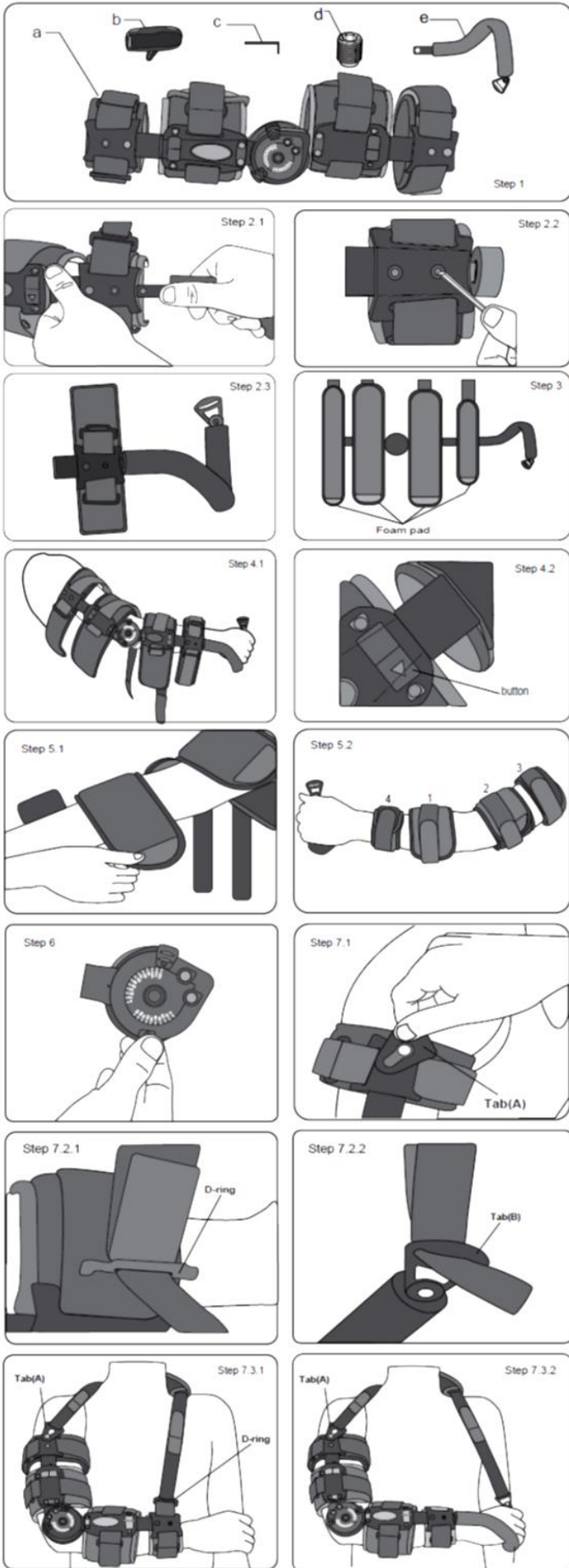
Záložky na hodinách slouží k nastavení rozsahu pohybu.

Rozšíření je možno nastavit od 10° do 120°. Úhel ohybu je možné nastavit od 10° do 120°. Úhel nastavte pomocí nastavení na určitém místě výstupků.

KROK 7: Nastavení pásku na rameno

Pás musí být kolem krku. V místě, kde se pás dotýká šíje, je zabudovaná ochranná podložka. Konec pásu Tab (A) musí být připevněn na ortéze v místě, kde se nachází koncová úchytka (7.1). Druhý konec pásu musí být připevněn přes obrouč Tab(B) na konci ortézy v případě že není připevněn úchyt na ruku (7.2.1) nebo na přední straně (D-ring) na konci úchytu (7.2.2).

Ortézu je možné použít 2 způsoby – bez úchytu obr. 7.3.1 nebo s úchytem obr. 7.3.2



cz.rev. 23.11.2016



Výrobce:

ANTAR Sp. J. I.Groniecka-Tarnkowska, A.Tarnkowski
ul. Zawiślańska 43 03-068 Warszawa, Polsko

Distribuce:

Ortgroup Medical s.r.o., 1. Máje 3236/103,

703 00 Ostrava – Vítkovice

E-mail: www.ortgroup.cz

Tel.: 596 630 615