

**AT51128 SCHŮDEK K VANĚ VÝŠKOVĚ  
NASTAVITELNÝ**



## OBECNÉ UPOZORNĚNÍ

Nepoužívejte zařízení, dokud si nepřečtete a neporozumíte této příručce. Pokud upozorněním, varováním nebo pokynům nerozumíte, obraťte se na zdravotnického pracovníka nebo prodejce, aby nedošlo k poškození výrobku.

**POZNÁMKA:** Všechny díly musí být zkontrolovány, zda-li nedošlo k jejich poškození během přepravy. Pokud si všimnete takového poškození, **NEPOUŽÍVEJTE** výrobek. Další informace získáte od výrobce.

## POUŽITÍ

Schůdek k vaně je speciální zařízení, které umožňuje osobám se zdravotním postižením bezpečně a pohodlně vstoupit do vany, používat toaletu a přístupová místa ve výškách. Schůdek do vany je praktické řešení, které usnadní každodenní činnosti.

## CHARAKTERISTIKA

- Široká platforma opěrky nohou pro pohodlné a pohodlné používání
- Protiskluzové krytky pro bezpečnost a stabilitu
- Perforovaná plocha sedáku pro odtok vody
- Nastavitelná výška (3 úrovně nastavení)

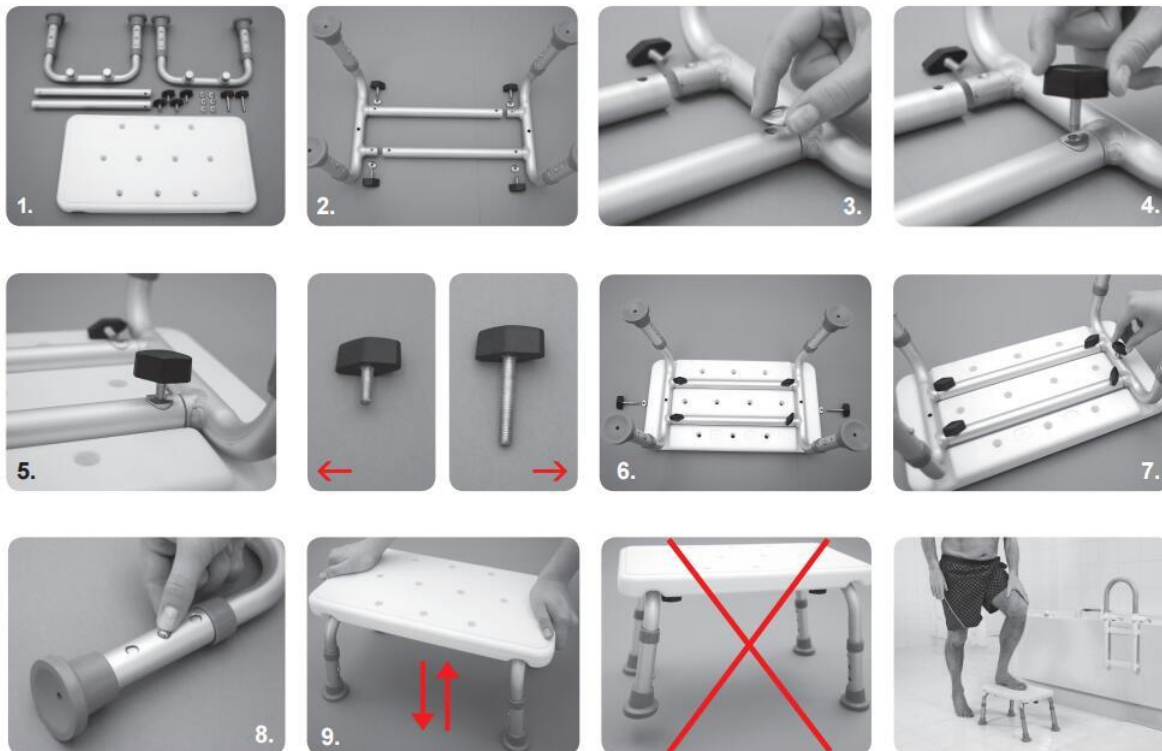
## KONTRAINDIKACE

fyzická nebo duševní omezení (např. zrakové postižení), která brání bezpečné manipulaci s výrobkem

**ROZSAH DODÁVKY :** sedadlo, dvě hliníkové nohy, dva rámy, 4 krátké knoflíky, 2 dlouhé knoflíky, 6 kovových podložek. (1.)

## MONTÁŽ

Přišroubujte hliníkové nožky k prvkům rámu pomocí krátkých knoflíků a kovových podložek (2,3,4,5). Poté připevněte sedadlo k hliníkové konstrukci pomocí dlouhých knoflíků a podložek (6,7). Nastavte stejnou výšku na každé noze (8,9,10).



## DEMONTÁŽ

Všechny výše popsané kroky by měly být provedeny v opačném pořadí.

**TECHNICKÉ PARAMETRY:**

- Plocha plošiny: 40 x 22 cm
- Výška plošiny: 21-26 cm
- Celková šířka: 41,5-43,5 cm
- Maximální hmotnost uživatele: 110 kg
- Hmotnost: 1.5 kg
- Velikost balení: 42 \* 10 \* 26 cm



Tento symbol označuje maximální hmotnost uživatele

**POZNÁMKA:**

Je zakázáno používat výrobek jiným způsobem než k určenému účelu

**POZNÁMKA:**

Před použitím zkontrolujte, zda byly všechny součásti správně sestaveny.

**POZNÁMKA:** Výrobce neodpovídá za škody způsobené zanedbáním údržby, nedostatečným servisem nebo nedodržováním doporučení v této příručce.

**NEŽADOUcí PŘÍHODA**

V případě "vážného incidentu" souvisejícího s produktem, který vede přímo nebo nepřímo, může nebo by mohla vést k některé z následujících událostí:

- a) úmrtí pacienta, uživatele nebo jiné osoby,
- b) dočasné nebo trvalé zhoršení zdravotního stavu pacienta, uživatele nebo jiné osoby,
- c) vážné ohrožení veřejného zdraví

tato "závažná událost" musí být nahlášena výrobcí a příslušnému orgánu členského státu, v němž má uživatel nebo pacient bydliště. V případě ČR je příslušným orgánem SÚKL (Státní ústav pro kontrolu léčiv, Odbor zdravotnických prostředků). Uživatel/pacient jsou povinni písemně oznámit výrobcí nebo zplnomocněnému zástupci a SÚKL jakoukoliv nežádoucí příhodu, která vznikla v souvislosti s použitím zdravotnického prostředku.

**PROHLÁŠENÍ** Na tento výrobek bylo vydáno prohlášení o shodě s Nařízením (EU) MDR 2017/745 v platném znění a ve shodě s legislativními požadavky ČR na zdravotnické prostředky v platném znění.

**UPOZORNĚNÍ** V případě bolesti, alergických reakcí nebo jiných rušivých příznaků spojených s používáním zdravotnického prostředku, které jsou pro uživatele nejasné, se poraďte s lékařem.

**UPOZORNĚNÍ** Výrobce neodpovídá za škody způsobené nedbalostí, nedostatečnou údržbou nebo nedodržením pokynů v návodu.

**UPOZORNĚNÍ** Je zakázáno používat výrobek jinak, než je jeho účel!

**OBCHOD**

Výrobek by měl být skladován v suché chladné místnosti, mimo vlhkost a přímé sluneční světlo.

**ÚDRŽBA A ČIŠTĚNÍ**

Výrobek by měl být očištěn vlhkým hadříkem s přídavkem jemného detergentu. Nepoužívejte hrubé předměty k čištění, mohlo by dojít k poškrábání prvků výrobku.

**ZPŮSOB LIKVIDACE VÝROBKU PO SKONČENÍ ŽIVOTNOSTI**

Po vyjmutí výrobku z jeho životnosti může být zdravotnický prostředek zlikvidován jako běžný komunální odpad

**CÍLOVÁ SKUPINA PACIENTŮ**

Zdravotnický pracovník sdělí svou odpovědnost za používání prostředku dospělým a dětem, přičemž zohlední dostupné varianty/velikosti/nezbytné funkce/velikosti a indikace, přičemž zohlední informace poskytnuté výrobcem.

## ZÁRUČNÍ LIST

Model:.....

Číslo výrobní série:..

Razítko v místě prodeje

a čitelný podpis prodávajícího: . .

1. ANTAR Sp.J. 03-068 Varšava, Zawisłańska 43 tímto poskytuje záruku 12 měsíců na výrobek od data vydání produktu kupujícímu. Na výrobky, jejichž nákup byl hrazen NFZ, se vztahuje prodloužená záruční doba rovnající se polovině životnosti uvedené v nařízení o zaručených dávkách za předpokladu, že doba používání byla v nařízení stanovena v měsících nebo letech.
2. Během záruční doby se společnost ANTAR zavazuje provést nezbytné opravy k obnovení řádné funkčnosti soupravy do 14 dnů ode dne převzetí reklamovaného zboží servisem spolu s nákupním dokladem a záručním listem.
3. Společnost ANTAR si vyhrazuje právo vyměnit výrobek, pokud se domnívá, že náklady na opravu jej činí nerentabilním. Oprava nebo výměna vadného výrobku neprodlužuje záruční dobu.
4. Pokud zjistíte, že produkt nefunguje správně, okamžitě jej zašlete na adresu společnosti ANTAR (uvedenou v bodě 1) nebo kontaktujte místo, kde byl nákup proveden.
5. Před zahájením provozu si přečtete návod k použití a přísně jej dodržujte. Provoz výrobku v rozporu s jeho zamýšleným účelem a doporučeními způsobuje nevratnou ztrátu záruky.
6. Záruka se nevztahuje na škody způsobené propíchnutím nebo řezáním výrobku ostrým předmětem, poškození vnějšími mechanickými silami, kontakt výrobku s lihovinami, mastnými nebo olejovými látkami, benzínem.
7. Výrobek zaslaný do služby jako součást stížnosti nesmí představovat epidemiologické ohrožení.
8. TENTO ZÁRUČNÍ LIST JE PLATNÝ POUZE S DOKLADEM O KOUPI (ÚČTENKA, FAKTURA, FAKTURA). KE KAŽDÉ REKLAMACI PROSÍM PŘILOŽTE DOKLAD O KOUPI. PRO UZNÁNÍ PRODLOUŽENÉ ZÁRUČNÍ DOBY NA VÝROBKY, JEJICHŽ NÁKUP BYL HRAZEN NFZ, JE NUTNÉ PŘILOŽIT KOPII "OBJEDNÁVKY NA DODÁVKU ZDRAVOTNICKÝCH PROSTŘEDKŮ, KTERÉ JSOU ORTOPEDICKÝMI PŘEDMĚTY A POMŮCKAMI".
9. Na reklamace podané bez dokladu o koupi a záručního listu se zadaným číslem šarže výrobku nebude brán zřetel.

ANTAR Sp. J.  
03-068 Warsaw, Zawisłańska 43  
Telefon 22 518 36 00, Fax 22 518 36 30  
www.antar.net  
e-mail:antar@antar.net



Datum vydání návodu: 15.01.2023  
v1-15.01.2023

